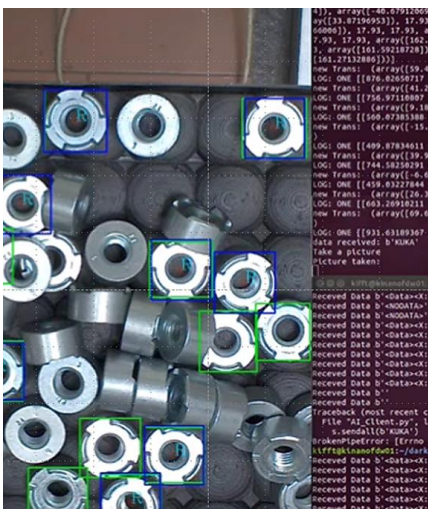




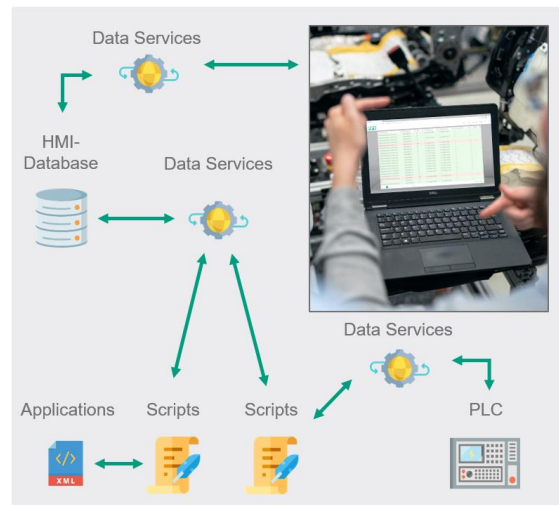
WIR  
SUCHEN

# Werkstudent (m/w/d) Softwareentwicklung

## Beispiele



**Bilderkennung**



**Daten Nachverfolgbarkeit**

### IHRE AUFGABEN.

- Unterstützung in der Front-End Programmierung für die Datenanalyse von Produktionsanlagen
- Sie entwickeln Bedienoberflächen, Diagnosefunktionen und Sicherheitssysteme
- Die Weiterentwicklung von Softwaretools hinsichtlich neuer Technologien (z. B. Leichtbau, additive Fertigung, Digital Twin) liegt in Ihren Händen

### IHRE QUALIFIKATIONEN.

- Laufendes Studium der Ingenieurwissenschaften, Informatik oder Physik
- Erste Erfahrungen in der Automatisierungs-, Messtechnik sowie Front-End Programmierung
- Sie sind teamfähig und arbeiten eigenverantwortlich, zielorientiert und strukturiert

### WAS WIR IHNEN BIETEN.

- Abwechslungsreiche Projekte, eine umfassende Einarbeitung und fachliche Weiterentwicklung am **Standort Hamburg-Finkenwerder**
- Kompetentes und nettes Team
- Flexible Arbeitszeiten, ergonomischer Arbeitsplatz, attraktive Vergütung